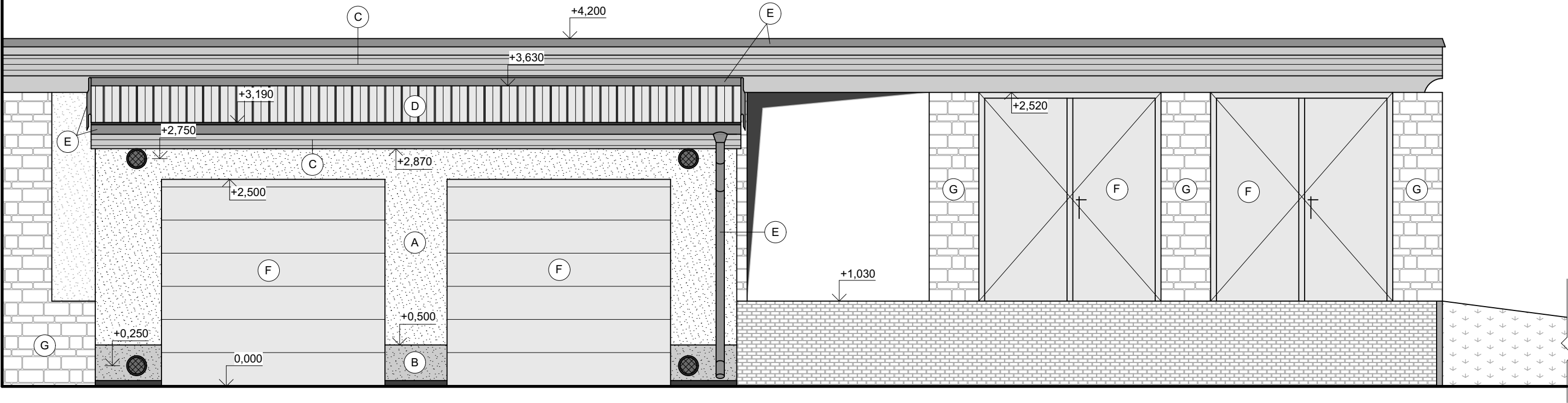


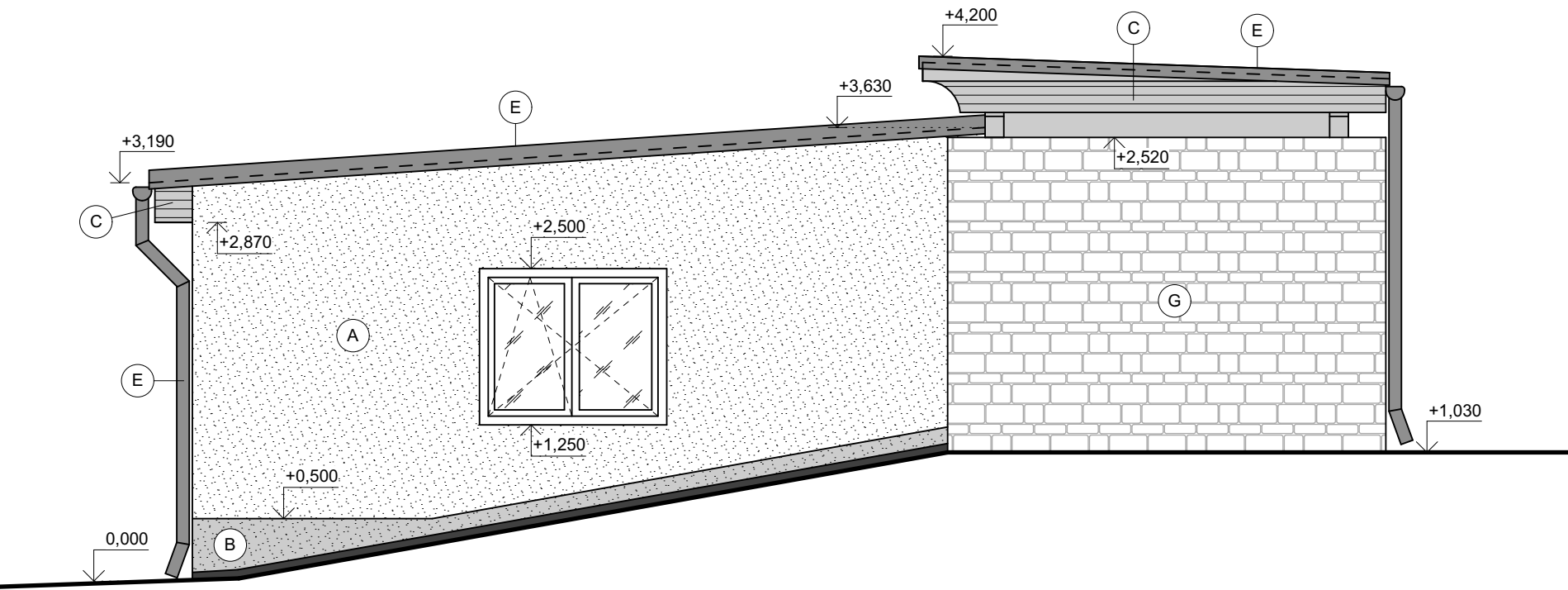
NOVÝ STAV - POHLED SEVEROVÝCHODNÍ A SEVEROZÁPADNÍ

DPS

POHLED SEVEROVÝCHODNÍ



POHLED SEVEROZÁPADNÍ



| OZN | POVRCHOVÁ ÚPRAVA         | BARVA         | POZNÁMKA          |
|-----|--------------------------|---------------|-------------------|
| A   | VC ŠTUKOVÁ OMÍTKA VNĚJŠÍ | BÍLÁ          | -                 |
| B   | MARMOLIT                 | TMAVÉ HNĚDÁ   | -                 |
| C   | DŘEVĚNÉ POBITÍ ŘÍMS      | HNĚDÁ         | 2x LAZUROVACÍ LAK |
| D   | STŘEŠNÍ TRÁPĚZOVÝ PLECH  | TMAVÉ HNĚDÁ   | RAL 8019          |
| E   | KLEMPÍŘSKÉ PRVKY         | TMAVÉ HNĚDÁ   | RAL 8019          |
| F   | VÝPLNĚ VRAT              | ŠEDÁ          | RAL 7040          |
| G   | PŮVODNÍ KAMENNÉ ZDIVO    | PŘÍRODNÍ ŠEDÁ | -                 |

**POZNÁMKA**

- VEŠKERÉ KLEMPÍŘSKÉ PRVKY BUDOU PROVEDY Z POPLASTOVANÉHO PLECHU TL. 0,8 mm RAL 8019. BUDOU PROVEDENY A OSAZENY DLE DOPORUČENÍ A TECHNICKÝCH POSTUPŮ VÝROBCE. JEDNÁ SE O PROVEDENÍ OKAPNÍČEK; OPLECHOVÁNÍ; LEMOVÁNÍ; PARAPETŮ OKENNÍCH OTVORŮ.

- O1 - OKENNÍ VÝPLŇ NAVRŽENA JAKO PLASTOVÉ EUROOKNO V ODSTÍNU BÍLÉ; IZOLAČNÍ DVOJSKLO Ug = 1,0 W/m²K; Uw = 1,1W/m²K; KOVÁNÍ STANDART; VNITŘNÍ PARAPET PLAST. BÍLÝ.

- D1 - DVEŘNÍ VÝPLŇ NAVRŽENA JAKO KOVOVÁ V BARVĚ RAL 7040; PROTIPOŽÁRNÍ EI 15 DP1-C; S NADSVĚTLÍKEM; RÁMOVÁ ZÁRUBEŇ; NEZATEPLENÉ; KOVÁNÍ STANDARD; ZÁMEK FAB; S PRAHOVOU LIŠTOU

- DV1 - GARAŽOVÁ VRATA SEKČNÍ; PLNÁ; LAMELOVÁ; SOUČÁSTÍ VODÍČÍ STROPNÍ KOLEJNICE; DÁLKOVÉ OVLÁDÁNÍ S POHONEM; OCELOVÁ POZINKOVANÁ; BARVA ŠEDÁ RAL 7040; POVRCHOVÁ ÚPRAVA PRÁŠKOVOU BARVOU; KOVÁNÍ STANDARD

- DV2 - GARAŽOVÁ VRATA PLECHOVÁ; OTVÍRAVÁ DVOUKŘÍDLOVÁ; PLNÁ; NEZATEPLENÁ; OCELOVÁ POZINKOVANÁ; MATERIÁL TRÁPĚZOVÝ PLECH; BARVA RAL 7040; KOVÁNÍ STANDARD

- V1 - PŘIVÁDĚCÍ OTVOR ČERSTVÉHO VZDUCHU; POTRUBÍ Ø200 mm; PLOCHA OTVORU 315cm²; 250 mm NAD PODLAHOU; Z VNĚJŠÍ STRANY OPATŘEN PROTIDEŠTOVOU KRYTKOU

- V2 - ODVÁDĚCÍ OTVOR VZDUCHU; POTRUBÍ Ø200 mm; PLOCHA OTVORU 315cm²; 2 750 mm NAD PODLAHOU; Z VNĚJŠÍ STRANY OPATŘEN PROTIDEŠTOVOU KRYTKOU

vypracoval: Ing. Jakub Nacházel

kreslil: Ing. Jakub Nacházel

zodp. projektant: Ing. Jaroslav Hruška

stupeň: DPS

formáty A4: 2

datum: Leden 2018

č. zakázky: 18-012918

investor: Kraj Vysočina, Žiškova 57, 587 33 Jihlava, IČ: 708 90 749

akce: **Dětský domov Humpolec - Výstavba a stavební úpravy hospodářského zázemí na DD**

č.paré:

výkres: **POHLED SEVEROVÝCHODNÍ A SEVEROZÁPADNÍ - NOVÝ STAV**

měřítko: 1:50

č.výkresu: **D-09**